

# Het Tij Geleerd

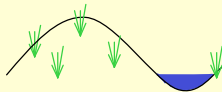
Waddenbreed samenwerkingsverband  
voor afstemming van :

- natuurbeheer en -bescherming op beschikbare kennis
- natuurwetenschappelijk onderzoek op kennisvragen

Presentatie gehouden op Waddensymposium

30 oktober 2006, Leeuwarden

Lammerts, Staatsbosbeheer

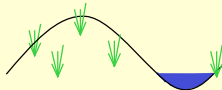


## Aanleidingen :

- Problemen natuurkwaliteit
- Rapportage Cie. Meijer / instelling Waddenfonds
- Nb.-initiatief: Het Tij Gekeerd

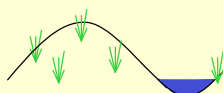


- Rijke Zee  
→ biota in overvloed
- Gezonde Kwelders  
→ breed en gevarieerd
- Levendige Eilanden  
→ dynamiek en verjonging
- Natuurparels Binnendijks  
→ brakke natuur
- Beleving en Draagvlak  
→ natuur en recreatie



## Problemen Natuurkwaliteit

- *Achteruitgang biodiversiteit*
- *Achteruitgang kenmerkende soorten en levensgemeenschappen*
- *“Aantasting” bodem, water en lucht*

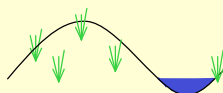


## Problemen Natuurkwaliteit



### Gekende en ongekende oorzaken

1. *Ruimtelijke en temporele schaal huidige menselijke invloeden*
2. *Doorwerking effecten van vroegere grootschalige menselijke invloeden*
3. *Toekomstige grootschalige ontwikkelingen*



## Problemen Natuurkwaliteit

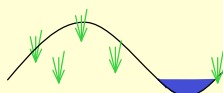


Gekende en ongekende oorzaken



Waar zitten de knoppen ?

- *Onvoldoende operationele kennis*
- *Onvoldoende kennis van natuurlijke processen*
- *Onvoldoende inzicht in ruimtelijke en temporele schalen*
- *Onvoldoende integratie van wetenschapsgebieden*
- *Benodigde wetenschapsgebieden zijn relatief jong*



## Problemen Natuurkwaliteit



Gekende en ongekende oorzaken



Waar zitten de knoppen ?

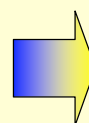


Focus nodig !!!!!

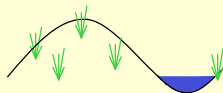
..... vanuit natuurbescherming, –beheer en –beleid,  
(Natura 2000, VHR en KRW)

..... in relatie tot veiligheid, economisch handelen  
en ander menselijk gebruik

..... in relatie tot klimaatsveranderingen/zeespiegelrijzing



Duur-  
zaam-  
heid



Problemen Natuurkwaliteit



Gekende en ongekende oorzaken



Waar zitten de knoppen ?



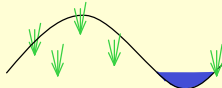
Focus nodig !!!!!



Naar samenwerking tussen natuurbescherming en –beheer  
en diverse natuurwetenschapsgebieden

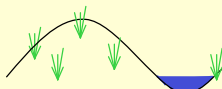


Het Tij GeLeerd

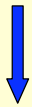


## Het Network

- Vanuit onderzoek:
  - Het Nederlands centrum voor Kustonderzoek NCK (waarin vertegenwoordigd NIOO, NIOZ, TNO, TU en WL Delft, TUT, RIKZ en UU)
  - RUG, Wageningen IMARES, UN en VU.
- Vanuit natuurbescherming :
  - IFG, GL, LNH, SBB, NM, VBN, SW en WV.



## Van ontwikkel- en herstelstrategieën



via thema's



- schalenbenadering
- voedselwebbenadering

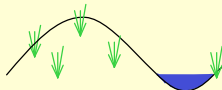
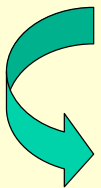
- + ecologisch herstel op niveau Waddengebied
- + ecologisch herstel eilanden
- + ecologisch herstel natte wad
- + ecologisch herstel kwelders
- + ecologisch herstel estuaria

naar onderbouwde projecten, bv. :

- *aangepaste zandsuppleties*
- *vernattingsmaatregelen en stimulering verstuiving in duinen*
- *actief bevorderen van herstel biologische substraten in de Waddenzee*
- *actief bevorderen herstel visstand*
- *bevorderen zoet-zout overgangen, incl. wash-over vorming, op eilandkwelders*

in te dienen bij (Wadden)fonds(en)

... en mogelijk ook beleidsaanbevelingen  
bv. over kustbescherming, natuurontwikkeling, etc.



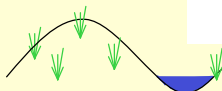
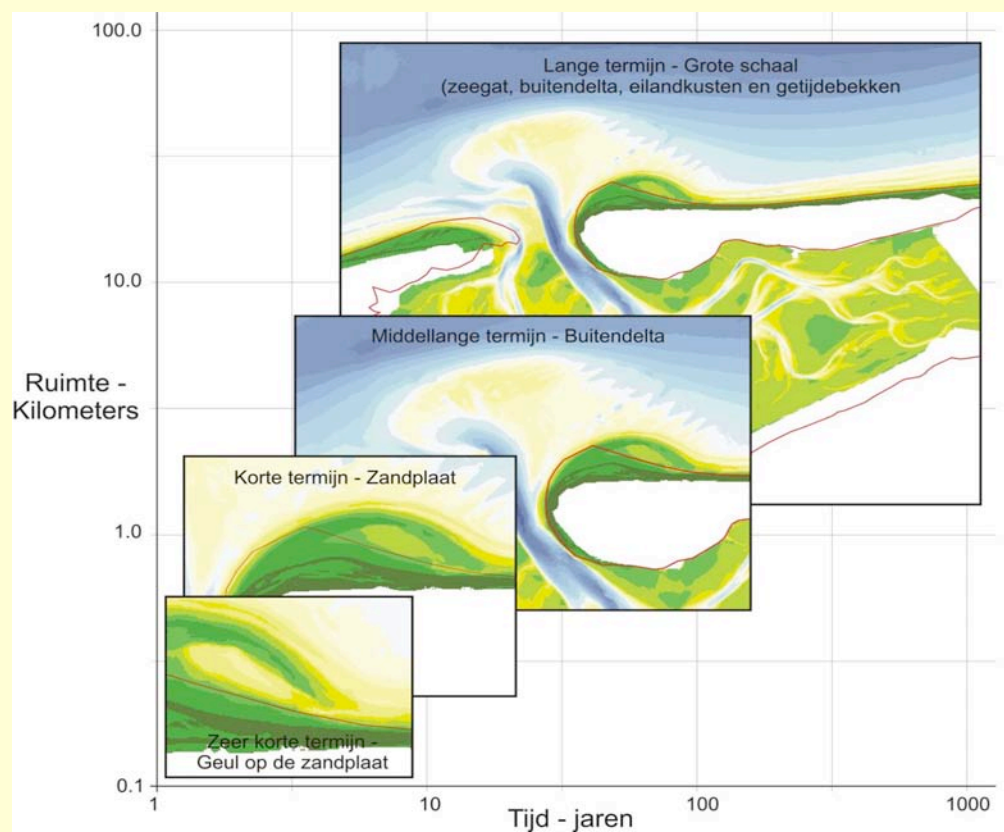
## Schalen

in

## Ruimte

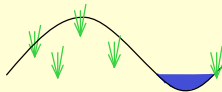
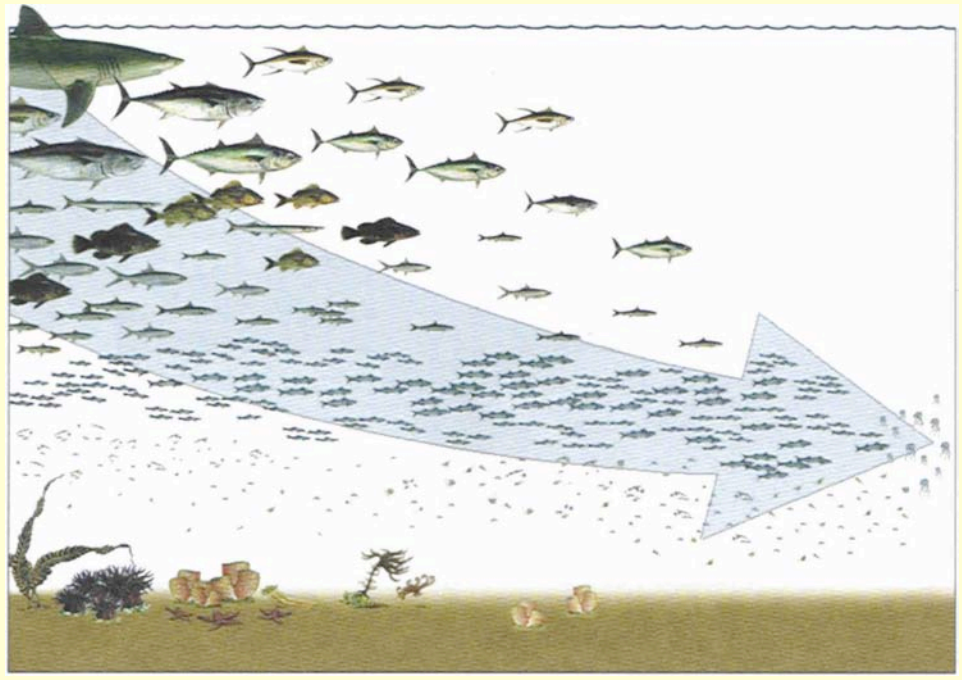
en

## Tijd



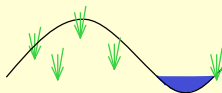
## De voedselweb-benadering :

- Eten en gegeten worden
- Invloed op populaties
- Bottlenecks



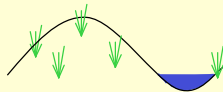
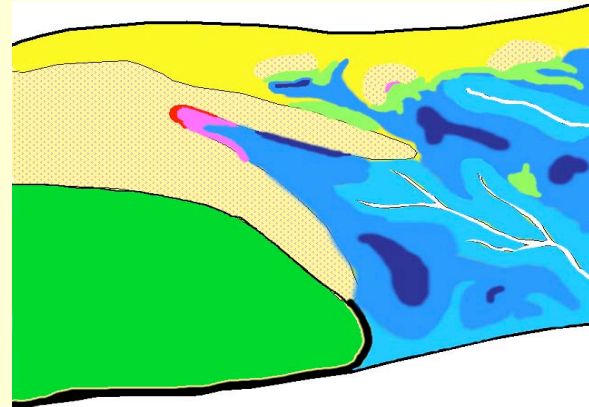
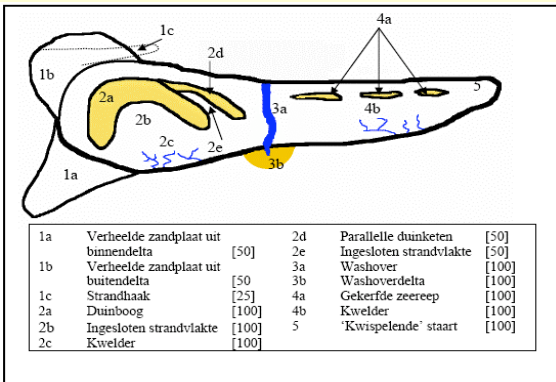
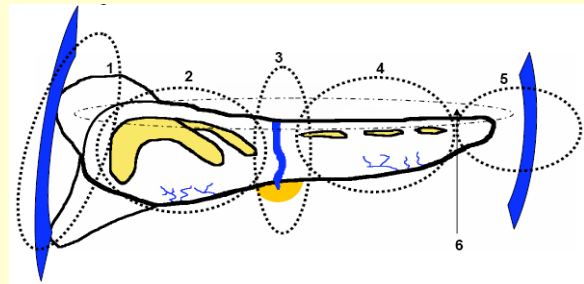
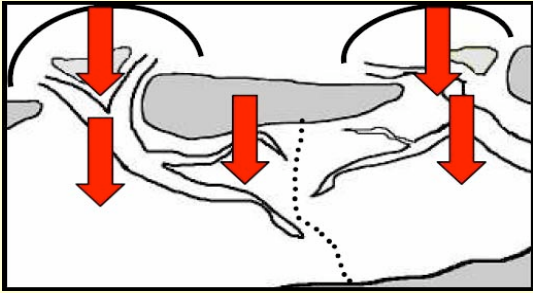
## Verdere aanpak op basis van Het Tij Geleerd

1. van een verkenning van sturende factoren
2. via analyse, onderzoek en experimenten
3. naar herstelstrategieën, projectideeën en monitoring



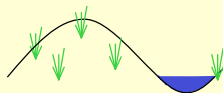
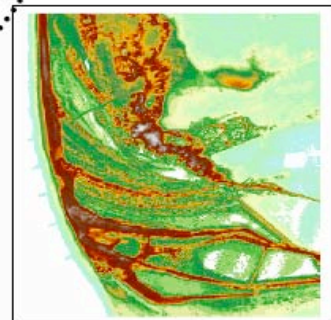
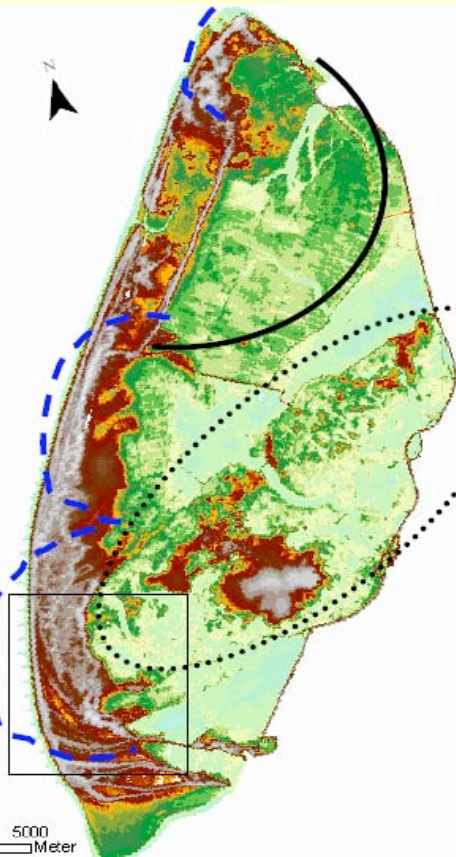
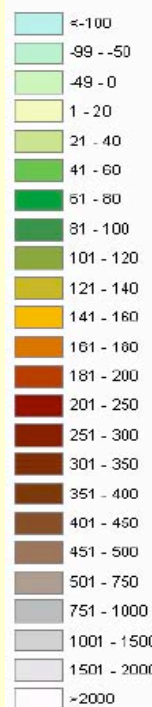
# Een voorbeelduitwerking op het "droge" :

## 1. Modelleiland als uitgangspunt



## 2. Analyse, onderzoek en evt. uitvoering experimenten

Hoogte [cm]



# HET VERVOLG .....

1. Afronden en presenteren gezamenlijke visie Tij Geleerd
2. Samenwerkingsafspraken tussen natuurorganisaties en onderzoek maken, starten met expertteams
2. Projecten concretiseren en prioriteren voor indiening bij fondsen
3. Middelen zoeken voor:
  - beperkte ondersteuning voor expertteams,
  - ondersteuning indienen projectaanvragen,
  - benodigd niet-projectgebonden onderzoek aan de herstelthema's uit HTG

